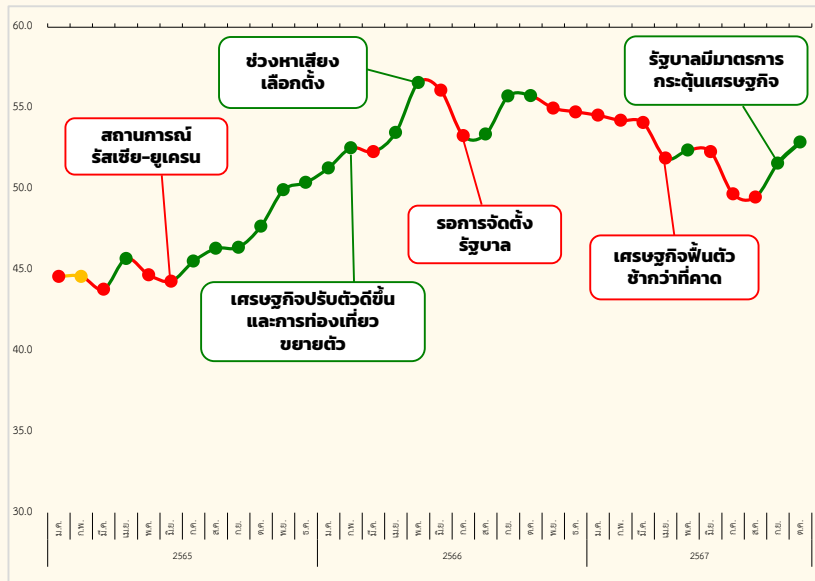
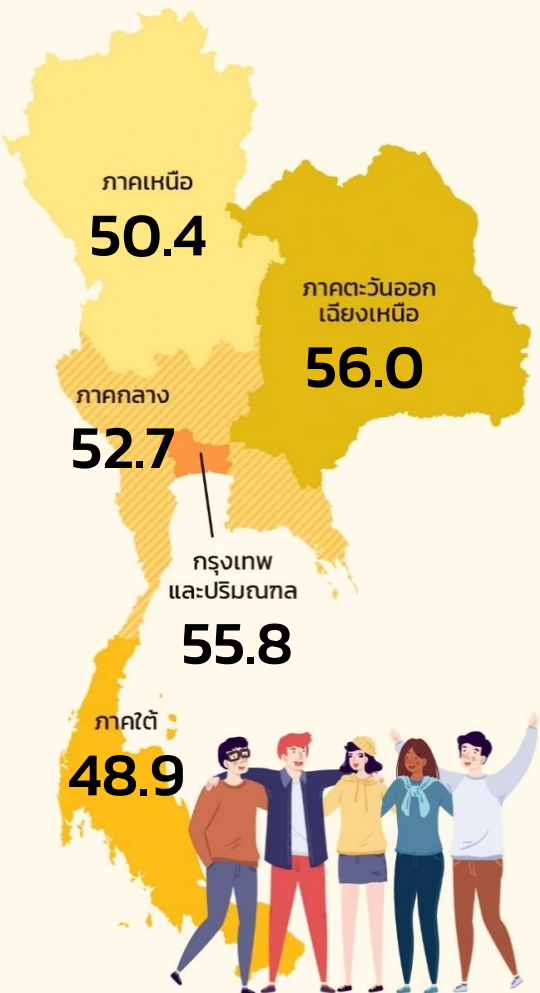


ดัชนีความเชื่อมั่นผู้บริโภค

เดือนตุลาคม 2567 เท่ากับ 52.9

ดัชนีความเชื่อมั่นผู้บริโภคโดยรวม เดือนตุลาคม 2567 ปรับตัวเพิ่มขึ้นมาอยู่ที่ระดับ 52.9 จากระดับ 51.6 ในเดือนก่อนหน้า เป็นการปรับเพิ่มมาอยู่ในช่วงเชื่อมั่นติดต่อกันเป็นเดือนที่ 2 สำหรับดัชนีความเชื่อมั่นผู้บริโภคในปัจจุบันปรับเพิ่มมาอยู่ที่ระดับ 44.8 จากระดับ 43.1 และดัชนีความเชื่อมั่นผู้บริโภคในอนาคต (3 เดือนข้างหน้า) ปรับเพิ่มมาอยู่ที่ระดับ 58.3 จากระดับ 57.2 สาเหตุของการปรับเพิ่มคาดว่ามาจาก 1) การดำเนินนโยบายที่เร่งแก้ไขปัญหาด้านเศรษฐกิจและสังคม โดยเฉพาะมาตรการกระตุ้นเศรษฐกิจของภาครัฐ (เงินดิจิทัล 1 หมื่นบาท) ช่วยส่งเสริมการบริโภคในประเทศ 2) การส่งออกขยายตัวดีตามความต้องการสินค้าเกษตรและอาหารที่เพิ่มขึ้น และ 3) การทยอยลดอัตราดอกเบี้ยของธนาคารพาณิชย์ตามทิศทางอัตราดอกเบี้ยนโยบาย ช่วยผ่อนคลายความกังวลด้านการเงินให้กับประชาชน อย่างไรก็ตาม การชะลอตัวของเศรษฐกิจโลก สะท้อนจากสงครามการค้าและปัญหาภูมิรัฐศาสตร์ที่ยังคงยืดเยื้อ ประกอบกับหนี้ครัวเรือนของไทยยังอยู่ในระดับสูง เป็นปัจจัยกดดันที่ต้องติดตามอย่างใกล้ชิดต่อไป



ปี	พ.ค.	ก.พ.	มี.ค.	เม.ย.	พ.ค.	มิ.ย.	ก.ค.	ส.ค.	ก.ย.	ต.ค.	พ.ย.	ธ.ค.	ก.พ.	มี.ค.	เม.ย.	พ.ค.	มิ.ย.	ก.ค.	ส.ค.	ก.ย.	ต.ค.	พ.ย.	ธ.ค.											
รวม	44.6	44.6	43.8	45.7	44.7	44.3	45.5	46.3	46.4	47.7	49.9	50.4	51.3	52.5	52.3	53.5	56.6	56.1	53.3	53.4	55.7	55.8	55.0	54.8	54.5	54.2	54.1	51.9	52.4	52.3	49.7	49.5	51.6	52.9
ปัจจุบัน	35.6	35.1	34.5	36.4	35.2	34.4	36.0	36.9	37.1	38.7	40.4	41.3	42.3	43.6	43.4	44.3	46.5	46.2	44.6	44.1	46.5	47.0	46.3	46.3	46.2	46.4	46.1	44.5	44.1	44.5	42.0	41.1	43.1	44.8
อนาคต	50.6	50.9	50.0	52.0	51.0	50.9	51.9	52.6	52.5	53.7	56.3	56.5	57.2	58.5	58.2	59.6	63.3	62.6	59.1	59.6	61.9	61.6	60.9	60.4	60.1	59.5	59.5	56.8	57.9	57.5	54.8	55.1	57.2	58.3

ดัชนีความเชื่อมั่นผู้บริโภค จำแนกรายภาค

	กันยายน 2567	ตุลาคม 2567	+ / -
กรุงเทพฯ และปริมณฑล	57.5	55.8	▼
กลาง	50.9	52.7	▲
เหนือ	48.9	50.4	▲
ตะวันออกเฉียงเหนือ	53.2	56.0	▲
ใต้	48.1	48.9	▲

	กันยายน 2567	ตุลาคม 2567	+ / -
ดัชนีความเชื่อมั่นผู้บริโภค โดยรวม	51.6	52.9	▲
ดัชนีความเชื่อมั่นผู้บริโภค ในปัจจุบัน	43.1	44.8	▲
ดัชนีความเชื่อมั่นผู้บริโภค ในอนาคต	57.2	58.3	▲

ดัชนีความเชื่อมั่นผู้บริโภค จำแนกรายอาชีพ

อาชีพ	ต.ค. 67	พ.ย. 67	ก.ย. 67	ต.ค. 67	พ.ย. 67	ก.ย. 67	+ / -
พนักงานของรัฐ	55.0	56.1	55.0	55.0	56.1	55.0	▼
ผู้ประกอบการ	54.2	53.2	54.2	54.2	53.2	54.2	▲
ไม่ได้ทำงาน/บ้านเลข	47.3	46.0	47.3	47.3	46.0	47.3	▲
เกษตรกร	53.2	50.9	53.2	53.2	50.9	53.2	▲
พนักงานเอกชน	52.1	51.1	52.1	52.1	51.1	52.1	▲
นักศึกษา	55.3	52.9	55.3	55.3	52.9	55.3	▲
รับจ้างอิสระ	50.9	48.4	50.9	50.9	48.4	50.9	▲